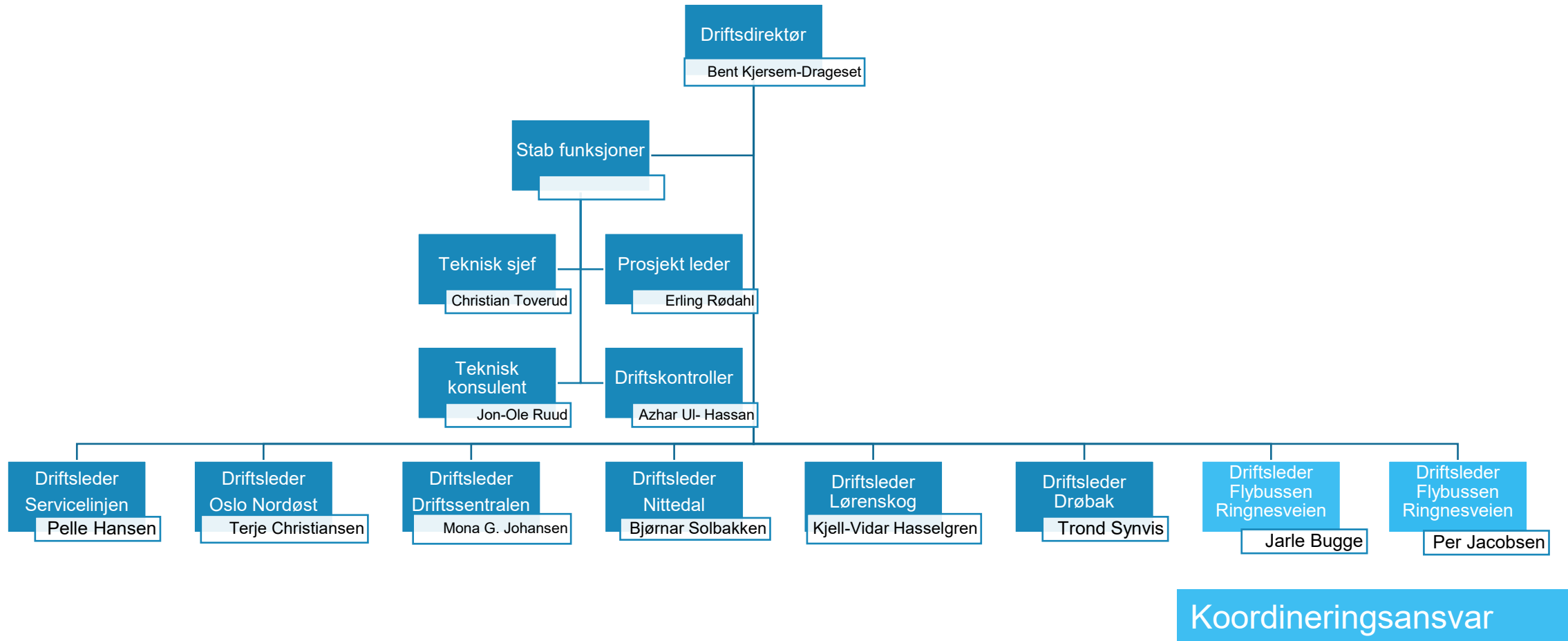


NORGESBUSS

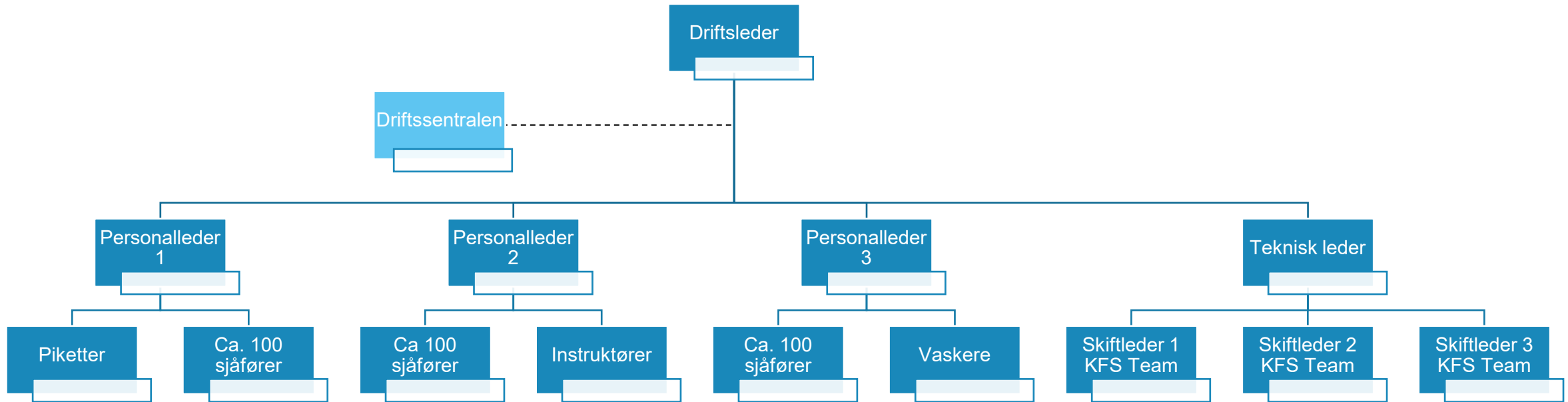
Organisering drift - Norgesbuss



Organisering drift - Rosenholm

Driftssentral:

- Bemanningsledelse
- Trafikkledelse



Arbeidsoppgaver Pikett & KFS skiftleder

Pikett	KFS skiftleder
<ul style="list-style-type: none">• Faste rotasjoner som dekker driftsdøgnet• Ekstra mannskap for å håndtere manglende oppmøte (sykefravær på kort varsel)• Bistå i KFS-teamet på depotet• Bytte av busser ved feil ute på rute• Disponeres av driftssentral	<ul style="list-style-type: none">• Arbeide i skift som dekker hele driftsdøgnet• Sikre klargjøring av busser» (innvendig renhold, utvendig vask, IT, funksjonskontroll, ADT)• Følge opp parkering og lading• Bistå sjåfører ved uttak (feil på buss)• Skiftleder har ansvaret for rapportering, oppfølging av registrerte avvik og utførte oppgaver i sitt team• Bytte av busser ved feil ute på rute

Arbeidsoppgaver Driftssentralen

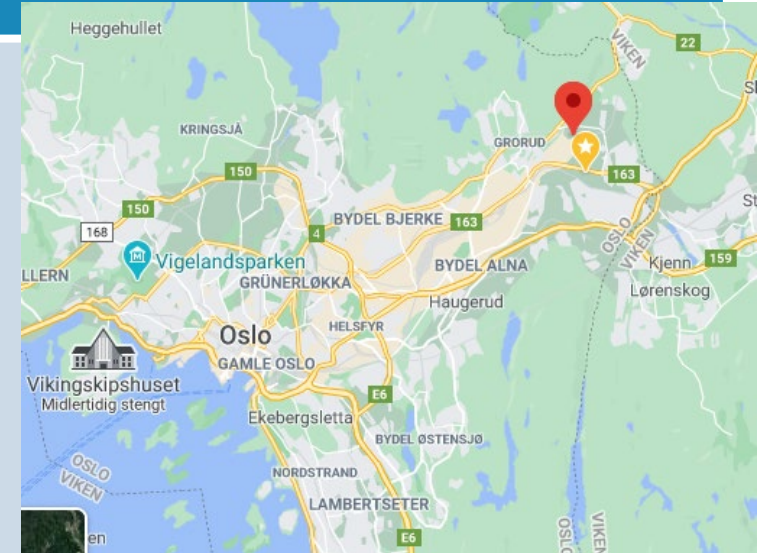
Driftssentralen – Lokalisert Ringnesveien

Bemanningsleder: (dagtid)

- Planlegger all bemanning

Trafikkleder: 24/7

- Overvåke og følge opp at den planlagte driften
- Foreta fremmøtekontroll, og iverksette tiltak ved manglende fremmøte
- Løpende oppdatering av trafikklogg – vaktjournal
- Bistå sjåførene under deres tjeneste, (feil på buss, it systemer, trafikk, ADT, etc)
- Beredskapssituasjoner, Fall i buss, Ulykker, Stengte veier pga oversvømmelse, Brann
- Iverksette tiltak ved trafikkforstyrrelse, f.eks. omdirigering av busser ved ulykke
- Samarbeid med IOSS (Ruter)
- Melde fra til entreprenør / veiholder ved manglende vedlikehold, for eksempel vegetasjon og snøbrøyting



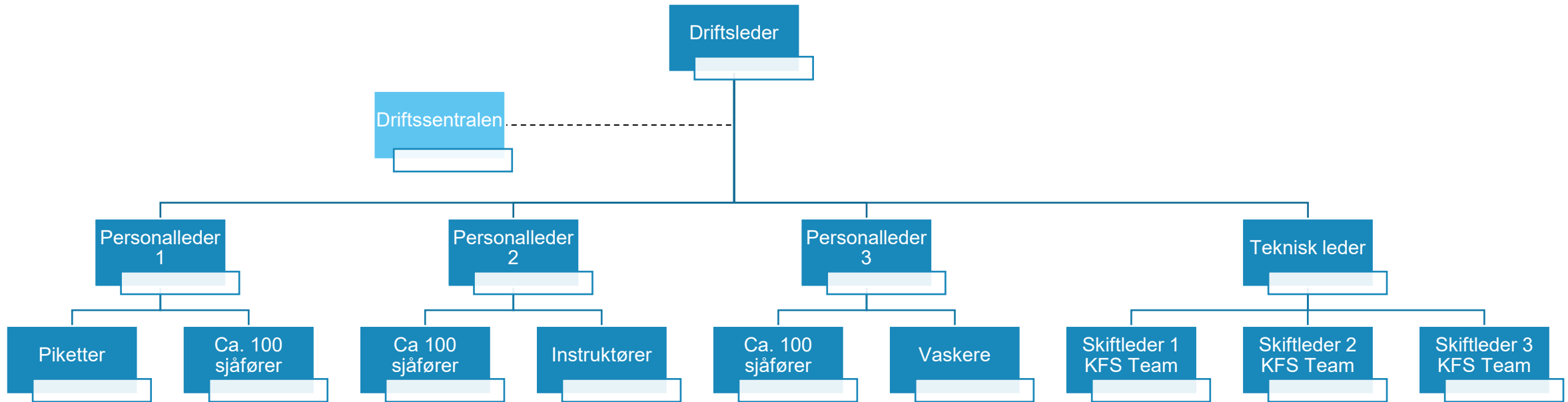
Arbeidsoppgaver Personal ledere & Teknisk leder

Teknisk leder	Personal leder 1	Personal leder 2	Personal leder 3
<ul style="list-style-type: none">• Driftsansvar for KFS-team• Oppfølging av avvik på buss og IT• Anlegg og installasjoner, drift og oppfølging• Kvalitetsansvar for renhold, bussvedlikehold, sanntidsutstyr (ADT)	<ul style="list-style-type: none">• Personalansvar for ca. 100 sjåførere hver.• Stedfortreder for driftsleder• Personalansvar for piketter• Overordnet ansvar for ADT	<ul style="list-style-type: none">• Personalansvar for ca. 100 sjåførere hver.• Rekruttering og opplæring• Instruktørkorps• Mottak og fordeling av kundehenvendelser (kontaktperson oppdragsgiver)	<ul style="list-style-type: none">• Personalansvar for ca. 100 sjåførere hver.• Oppfølging av skader og trase• Personalansvar vaskere

Organisering drift - Rosenholm

Driftssentral:

- Bemanningsledelse
- Trafikkledelse



NORGESBUS

**Takk for
oppmerksomheten!**